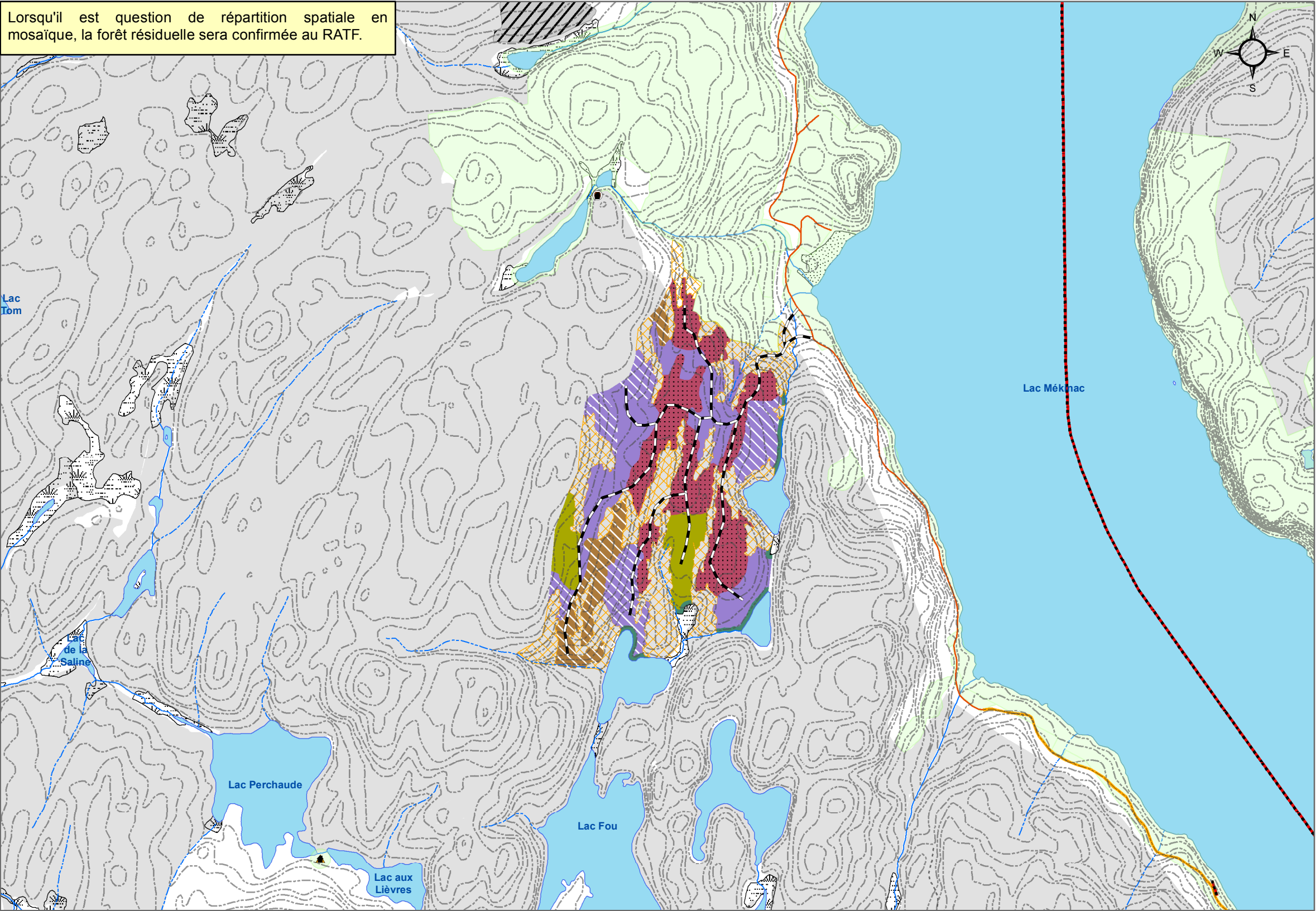


Annexe 2.2

Entente d'harmonisation plan d'aménagement forestier intégré opérationnel (PAFI-O) UA 041-51 Chantier CAMEL (BMMB)

Lorsqu'il est question de répartition spatiale en mosaïque, la forêt résiduelle sera confirmée au RATF.



- Traitement**
- CS-SLEG
  - CPI\_CP-PG
  - CPI\_RL-PR
  - CPPTM\_DIS
  - CPRS\_U-SLEG
  - CPRS\_BA
  - CPRS\_U-BOUQ
  - CPR\_BA-ENS
  - RML
  - RPLB\_700

- PAFI-O**
- Infrastructure projetée**
- Réfection
  - Implantation
- Code terrain**
- improductif
  - non forestier

- Affectation du territoire**
- Aménagement faunique
  - Abri sommaire
  - Établissement d'hébergement
  - Fin de villégiature personnelle
  - Fin de villégiature commerciale
  - Site autochtone
  - Camp de piégeage
  - Poste d'accueil
  - Sentier quad FQCQ
  - Sentier de motoneige FCMQ
  - Usage forestier linéaire

- Usage forestier surfacique**
- Protection SFI
  - Secteur de chasse
- Historique des coupes**
- CT, 1995-1999
  - CT, 2000-2004
  - CT, 2005-2010
  - CT, 2011-2017

- Infrastructure existante**
- Primaire
  - Secondaire
  - Tertiaire
  - Carrossable
  - Autre
  - Voie ferrée
  - Gazoduc
  - Vieux Chemins

- Territoire faunique structuré**
- Aire faunique communautaire
  - Petit lac aménagé
  - Pourvoirie à Droits Exclusifs
  - Zec
  - Réserve faunique

- Sources**
- |                                                     |      |      |
|-----------------------------------------------------|------|------|
| Base de données topographiques du Québec (BDTQ 20k) | MRNF | 2012 |
| PAFI-O                                              | MFFP | 2018 |

**Projection cartographique**  
Mercator transverse modifiée (MTM), zone de 3°,  
Système de coordonnées planes du Québec (SCOPQ), fuseau 08

Préoccupations et enjeux

Mesures d'harmonisation

Représentant MFFP

Nom, prénom

Signature

Date

Représentant Municipal

Nom, prénom

Signature

Date

Réalisation

Ministère des Forêts, de la Faune et des Parcs  
Direction générale du secteur central  
Direction de la gestion des forêts Mauricie-Centre-du-Québec  
Unité de gestion du Bas-Saint-Maurice

© Gouvernement du Québec, 2019

0 120 240 480 Mètres

1:20 000

Date : 11 mars 2019  
Version : 1

Forêts, Faune  
et Parcs

Québec

